



2-Zimmer-Wohnung in Walluf zu vermieten (nur mit Wohnberechtigungsschein (§ 27 WoFG) für Senioren)

Scout-ID: 101242225 <https://www.immobilienscout24.de/expose/101242225>



Adresse

Waltaffaweg 1-3, 65396 Walluf, Rheingau-Taunus-Kreis

Anbieter

Herr Stefan Arnold
EVIM Immobilien-Management Wohnen

Tel.: 0611 9900953

Meine Notiz!

Objektdetails

[Ausblenden](#)

406,80 € **2** **45,2 m²**

Kaltmiete

Zi.

Fläche

Keller Personenaufzug Stufenloser Zugang Wohnberechtigungsschein erforderlich

Wohnungstyp	Sonstige	Bonitätsauskunft	> SCHUFA-BonitätsCheck anfordern
Etage	1 von 2	Zimmer	2
Wohnfläche ca.	45,2 m²	Schlafzimmer	1
Nutzfläche ca.	45,2 m²	Badezimmer	1
Bezugsfrei ab	01.01.18	Haustiere	Nach Vereinbarung

Kosten

Kaltmiete	406,80 € > Mit lokalem Mietspiegel vergleichen	Heizkosten	in Nebenkosten enthalten
Nebenkosten	+ 115 €	Gesamtmiete	521,80 €
		Kaution o. Genossenschaftsanteile	1220,40

Bausubstanz & Energieausweis

Baujahr **2004** Letzte Modernisierung/ **2017**

Sanierung		Energieausweis	liegt vor
Objektzustand	Vollständig renoviert	Energieausweistyp	Verbrauchsausweis
Qualität der Ausstattung	Normal	Endenergieverbrauch	240 kWh/(m²*a)
Heizungsart	Zentralheizung	Energieeffizienzklasse	H
Wesentliche Energieträger	Gas		

Objektbeschreibung

Frisch renovierte, seniorengerechte Wohnung (öffentlich gefördert) oberhalb des Seniorenzentrums in Walluf.

Ausstattung

Duschbad, barrierefrei

Wintergarten

Gemeinschaftswaschküche mit separatem Anschluss für Waschmaschine und Trockner für die Wohnung

Lage

Ortsrandlage

Sonstiges

Vergaberichtlinien:

Für Personen ab 65 Jahren oder mit 100 % Schwerbehinderung

Wohnberechtigungsschein nach § 27 WoFG erforderlich

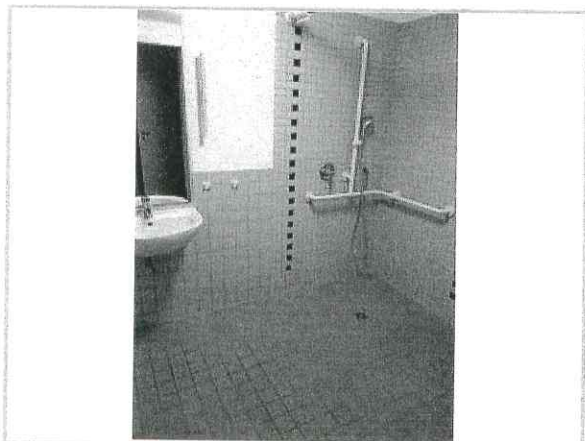
Optional Service-Vertrag (Teilnahme an Veranstaltungen, wöchentliche Sprechstunden mit Beratungsfunktion, Hausnotruf, Pflegenotruf)

Bilder

— Ausblenden



IMG_0576



IMG_0577

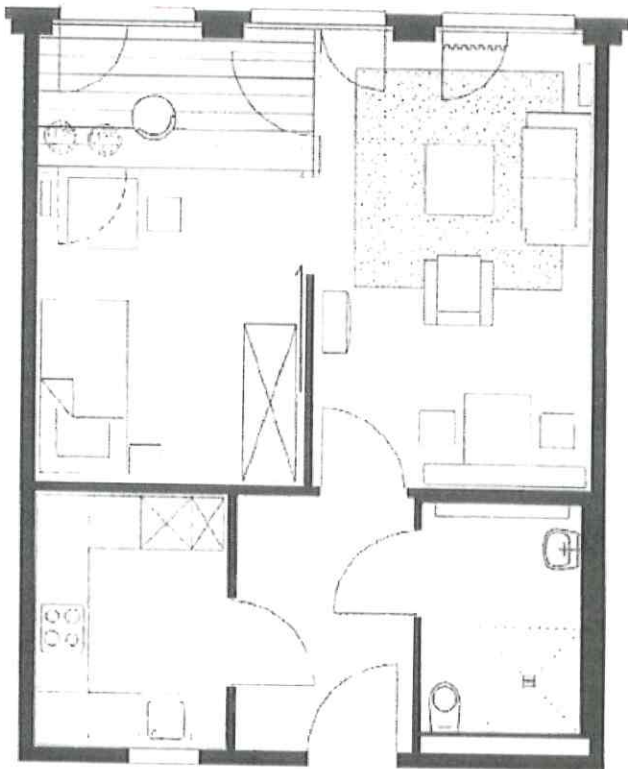


IMG_0582

Grundrisse

- Ausblenden

Whg 18 Walluf Grundriss



Karte

- Ausblenden

