











**Legende**

**Überflutungsflächen / -tiefen (Starkregen)**

-  0,03 - 0,05 m
-  0,05 - 0,10 m
-  0,10 - 0,25 m
-  0,25 - 0,50 m
-  > 0,50 m
-  Gesetzliches Überschwemmungsgebiet HQ100 (festgesetzt)
-  Gesetzliches Überschwemmungsgebiet HQ100 (ungeprüft)

**Grenzen**

-  Gemeindegrenzen
-  Einzugsgebiete Oberer Rheingau
-  Fließgewässer

0 125 250 Meter


Datengrundlage: Hessische Verwaltung für Bodenmanagement und Geoinformation

Gefördert durch das Hessische Ministerium für Umwelt, Klimaschutz, Landwirtschaft und Verbraucherschutz (HMUKLV) aus dem Landesprogramm zur „Förderung von kommunalen Klimaschutz- und Klimaanpassungsprojekten sowie von kommunalen Informationsinitiativen“

Auftraggeber:  
**Abwasserverband Oberer Rheingau**  
 Große Hub 9  
 65344 Eltville



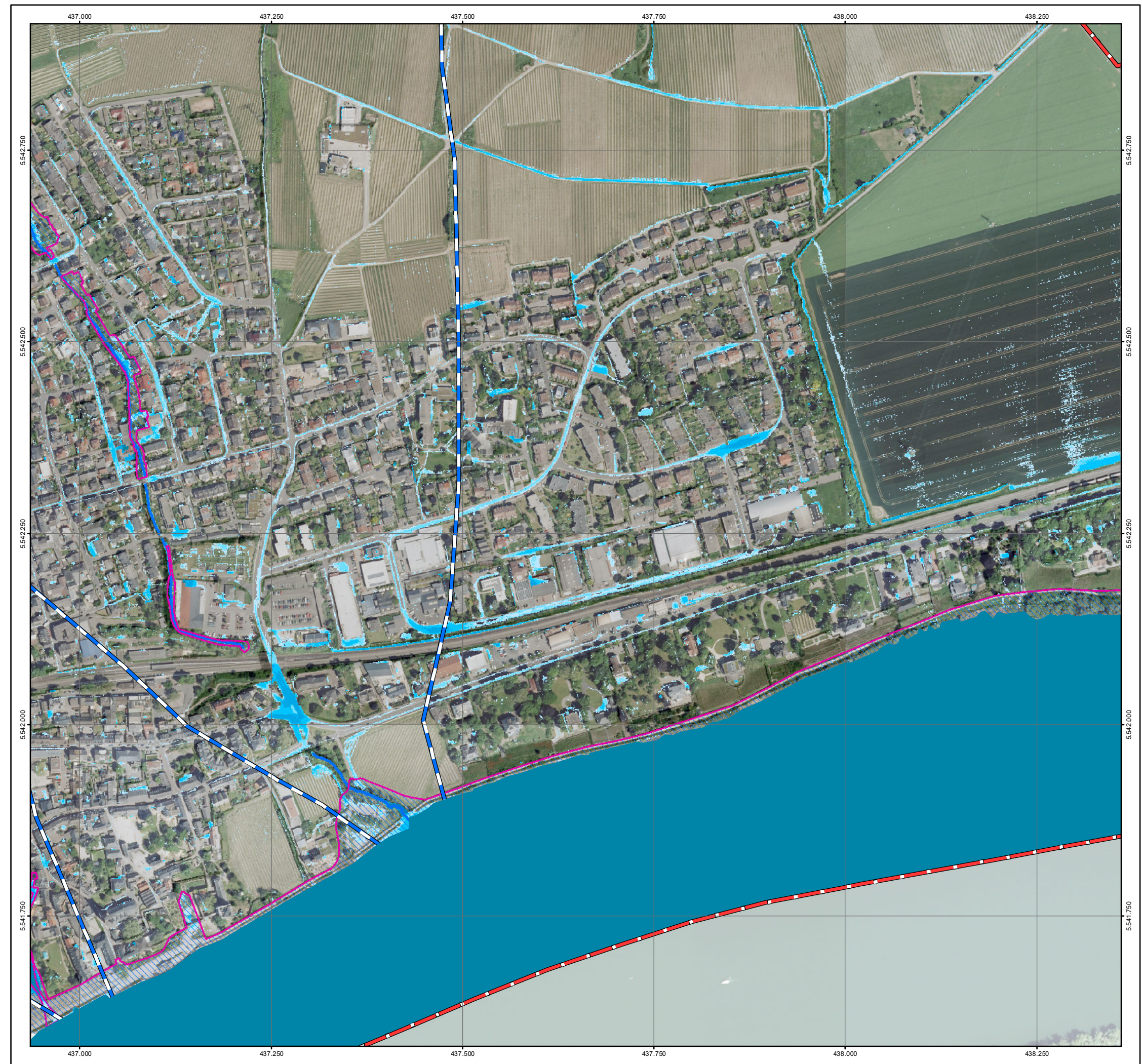
Bearbeiter:  
 Ruiz Rodriguez + Zeisler + Blank, GbR  
 Ingenieurgemeinschaft für  
 Wasserbau und Wasserwirtschaft  
 Mühlhohle 2, 65205 Wiesbaden-Erbenheim

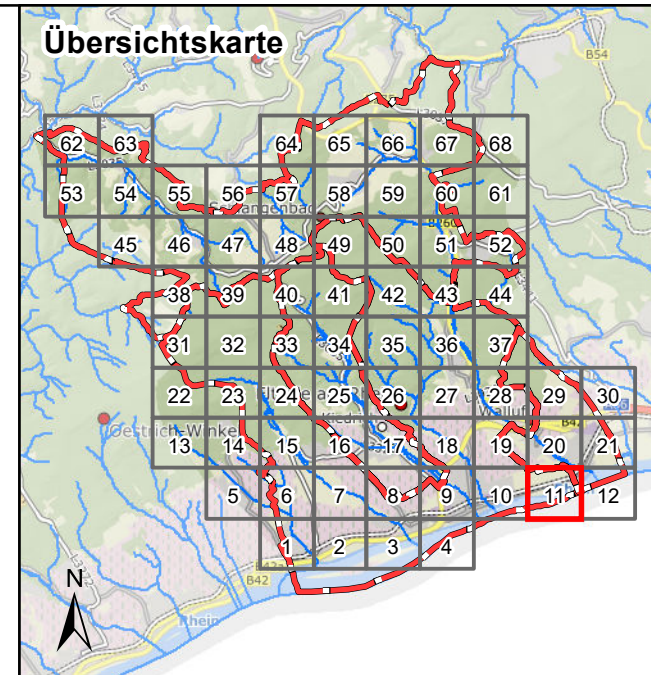


Projekt:  
**Starkregengefahrenkarten  
 für die Mitgliedskommunen des  
 Abwasserverbands Oberer Rheingau**

Plandarstellung:  
**Starkregengefahrenkarten  
 RADOLAN**

Maßstab: 1 : 5.000	Datum: Januar 2023	Blattschnitt: 10
-----------------------	-----------------------	---------------------





### Legende

**Überflutungsflächen / -tiefen (Starkregen)**

- 0,03 - 0,05 m
- 0,05 - 0,10 m
- 0,10 - 0,25 m
- 0,25 - 0,50 m
- > 0,50 m

**Gesetzliches Überschwemmungsgebiet HQ100 (festgesetzt)**  
 Gesetzliches Überschwemmungsgebiet HQ100 (festgesetzt)  
 Gesetzliches Überschwemmungsgebiet HQ100 (ungeprüft)

**Grenzen**

- Gemeindegrenzen
- Einzugsgebiete Oberer Rheingau
- Fließgewässer


0 125 250 Meter

Datengrundlage: Hessische Verwaltung für Bodenmanagement und Geoinformation  
 Gefördert durch das Hessische Ministerium für Umwelt, Klimaschutz, Landwirtschaft und Verbraucherschutz (HMUKLV) aus dem Landesprogramm zur „Förderung von kommunalen Klimaschutz- und Klimaanpassungsprojekten sowie von kommunalen Informationsinitiativen“

Auftraggeber:  
**Abwasserverband Oberer Rheingau**  
 Große Hub 9  
 65344 Eltville



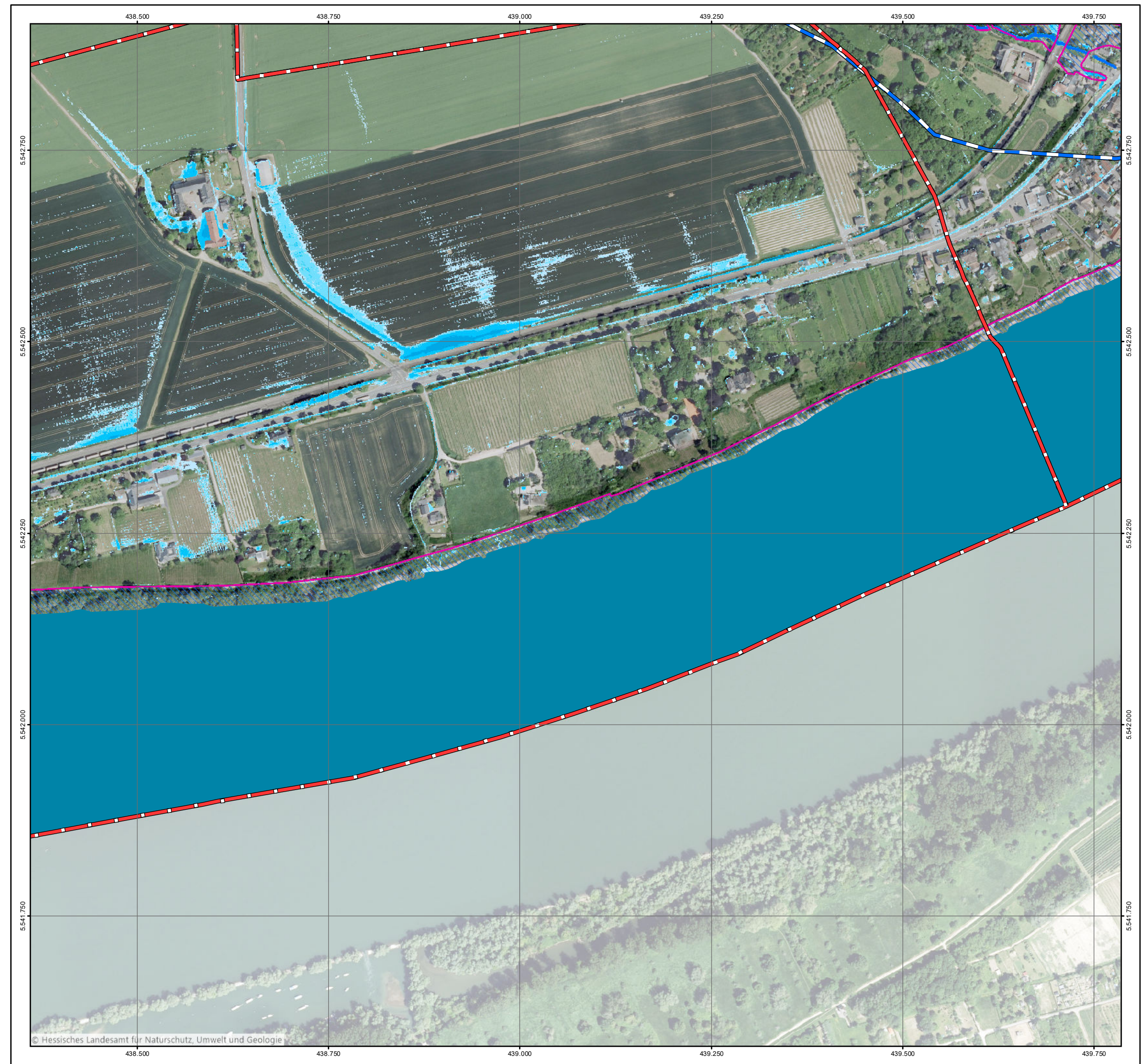
Bearbeiter:  
 Ruiz Rodriguez + Zeisler + Blank, GbR  
 Ingenieurgesellschaft für  
 Wasserbau und Wasserwirtschaft  
 Mühlhohle 2, 65205 Wiesbaden-Erbenheim

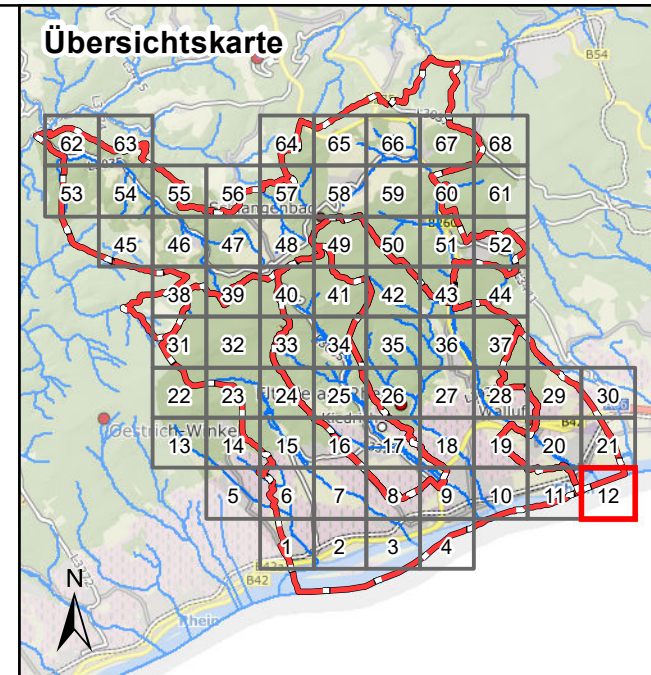


Projekt:  
**Starkregengefahrenkarten  
 für die Mitgliedskommunen des  
 Abwasserverbands Oberer Rheingau**

Plandarstellung:  
**Starkregengefahrenkarten  
 RADOLAN**






Maßstab: 1 : 5.000	Datum: Januar 2023	Blattschnitt: 11
-----------------------	-----------------------	---------------------







**Legende**




**Überflutungsflächen / -tiefen (Starkregen)**

-  0,03 - 0,05 m
-  0,05 - 0,10 m
-  0,10 - 0,25 m
-  0,25 - 0,50 m
-  > 0,50 m

**Gesetzliches Überschwemmungsgebiet HQ100 (festgesetzt)** 

**Gesetzliches Überschwemmungsgebiet HQ100 (ungeprüft)** 

**Grenzen**

-  Gemeindegrenzen
-  Einzugsgebiete Oberer Rheingau
-  Fließgewässer

0 125 250 Meter


Datengrundlage: Hessische Verwaltung für Bodenmanagement und Geoinformation

Gefördert durch das Hessische Ministerium für Umwelt, Klimaschutz, Landwirtschaft und Verbraucherschutz (HMUKLV) aus dem Landesprogramm zur „Förderung von kommunalen Klimaschutz- und Klimaanpassungsprojekten sowie von kommunalen Informationsinitiativen“

Auftraggeber:  
**Abwasserverband Oberer Rheingau**  
 Große Hub 9  
 65344 Eltville



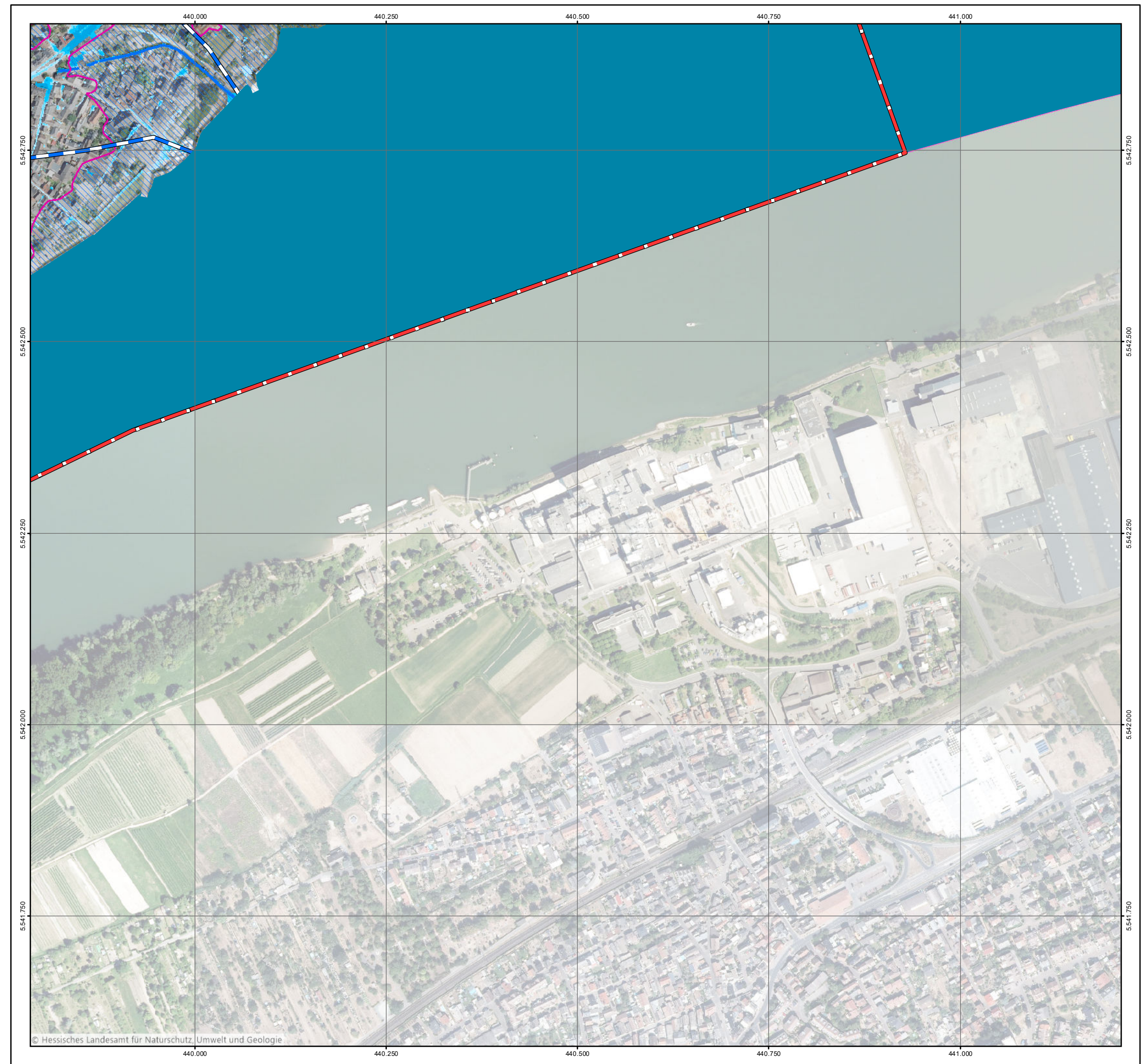
Bearbeiter:  
 Ruiz Rodriguez + Zeisler + Blank, GbR  
 Ingenieurgemeinschaft für  
 Wasserbau und Wasserwirtschaft  
 Mühlhohle 2, 65205 Wiesbaden-Erbenheim

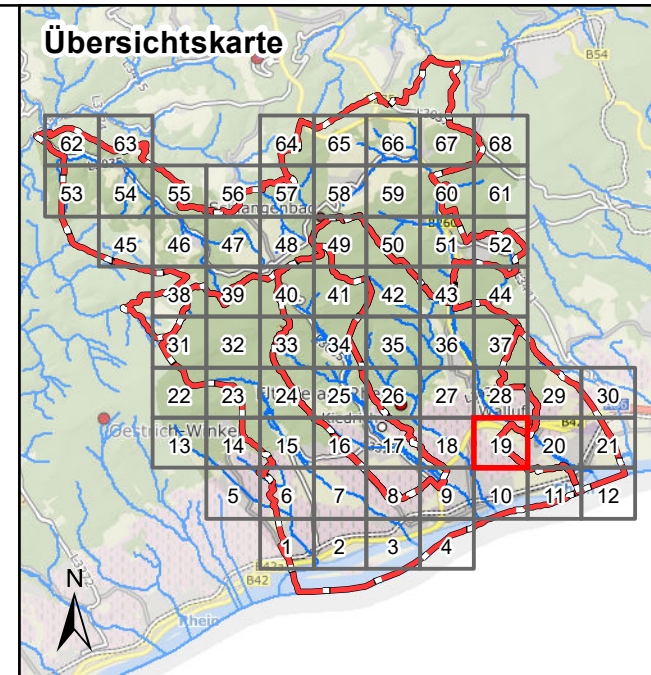


Projekt:  
**Starkregengefahrenkarten  
 für die Mitgliedskommunen des  
 Abwasserverbands Oberer Rheingau**

Plandarstellung:  
**Starkregengefahrenkarten  
 RADOLAN**

Maßstab: 1 : 5.000	Datum: Januar 2023	Blattschnitt: 12
-----------------------	-----------------------	---------------------





### Legende

**Überflutungsflächen / -tiefen (Starkregen)**

- 0,03 - 0,05 m
- 0,05 - 0,10 m
- 0,10 - 0,25 m
- 0,25 - 0,50 m
- > 0,50 m

**Gesetzliches Überschwemmungsgebiet HQ100 (festgesetzt)**  
 Gesetzliches Überschwemmungsgebiet HQ100 (festgesetzt)

**Gesetzliches Überschwemmungsgebiet HQ100 (ungeprüft)**  
 Gesetzliches Überschwemmungsgebiet HQ100 (ungeprüft)

**Grenzen**

- Gemeindegrenzen
- Einzugsgebiete Oberer Rheingau
- Fließgewässer


0 125 250 Meter

Datengrundlage: Hessische Verwaltung für Bodenmanagement und Geoinformation  
 Gefördert durch das Hessische Ministerium für Umwelt, Klimaschutz, Landwirtschaft und Verbraucherschutz (HMUKLV) aus dem Landesprogramm zur „Förderung von kommunalen Klimaschutz- und Klimaanpassungsprojekten sowie von kommunalen Informationsinitiativen“

Auftraggeber:  
**Abwasserverband Oberer Rheingau**  
 Große Hub 9  
 65344 Eltville



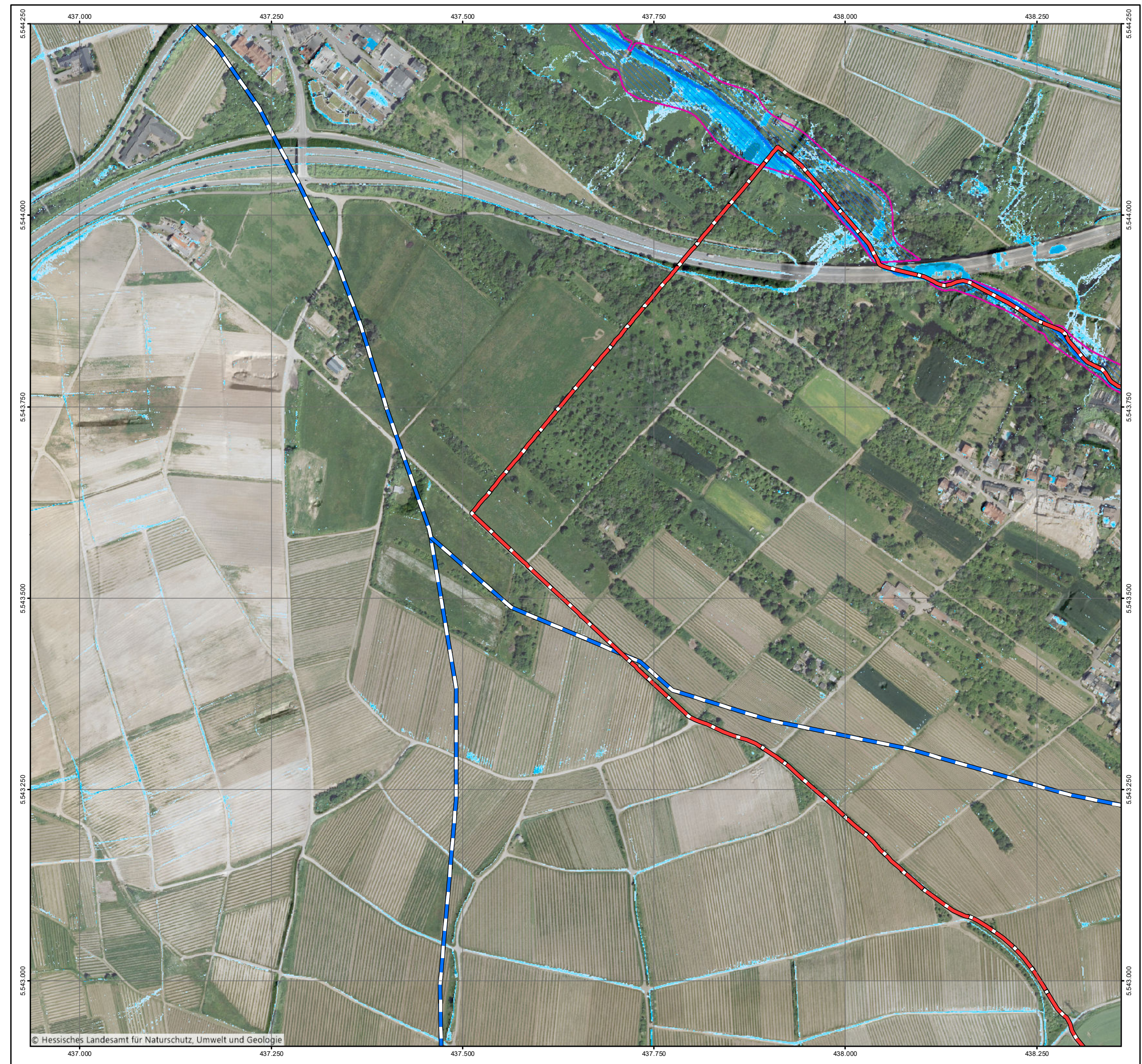
Bearbeiter:  
 Ruiz Rodriguez + Zeisler + Blank, GbR  
 Ingenieurgesellschaft für  
 Wasserbau und Wasserwirtschaft  
 Mühlhohle 2, 65205 Wiesbaden-Erbenheim

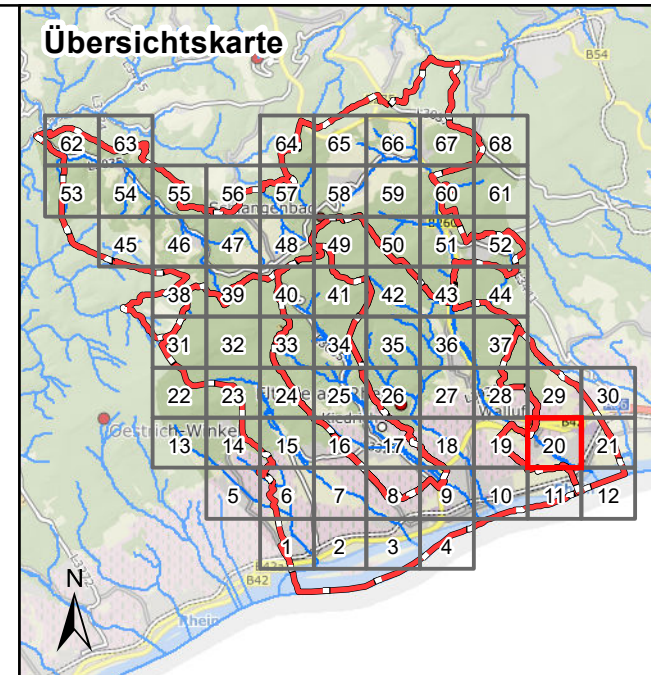


Projekt:  
**Starkregengefahrenkarten  
 für die Mitgliedskommunen des  
 Abwasserverbands Oberer Rheingau**

Plandarstellung:  
**Starkregengefahrenkarten  
 RADOLAN**

Maßstab:	Datum:	Blattschnitt:
1 : 5.000	Januar 2023	19





### Legende

**Überflutungsflächen / -tiefen (Starkregen)**

- 0,03 - 0,05 m
- 0,05 - 0,10 m
- 0,10 - 0,25 m
- 0,25 - 0,50 m
- > 0,50 m

**Grenzen**


- Gemeindegrenzen
- Einzugsgebiete Oberer Rheingau
- Fließgewässer

Datengrundlage: Hessische Verwaltung für Bodenmanagement und Geoinformation  
 Gefördert durch das Hessische Ministerium für Umwelt, Klimaschutz, Landwirtschaft und Verbraucherschutz (HMUKLV) aus dem Landesprogramm zur „Förderung von kommunalen Klimaschutz- und Klimaanpassungsprojekten sowie von kommunalen Informationsinitiativen“

Auftraggeber:  
**Abwasserverband Oberer Rheingau**  
 Große Hub 9  
 65344 Eltville



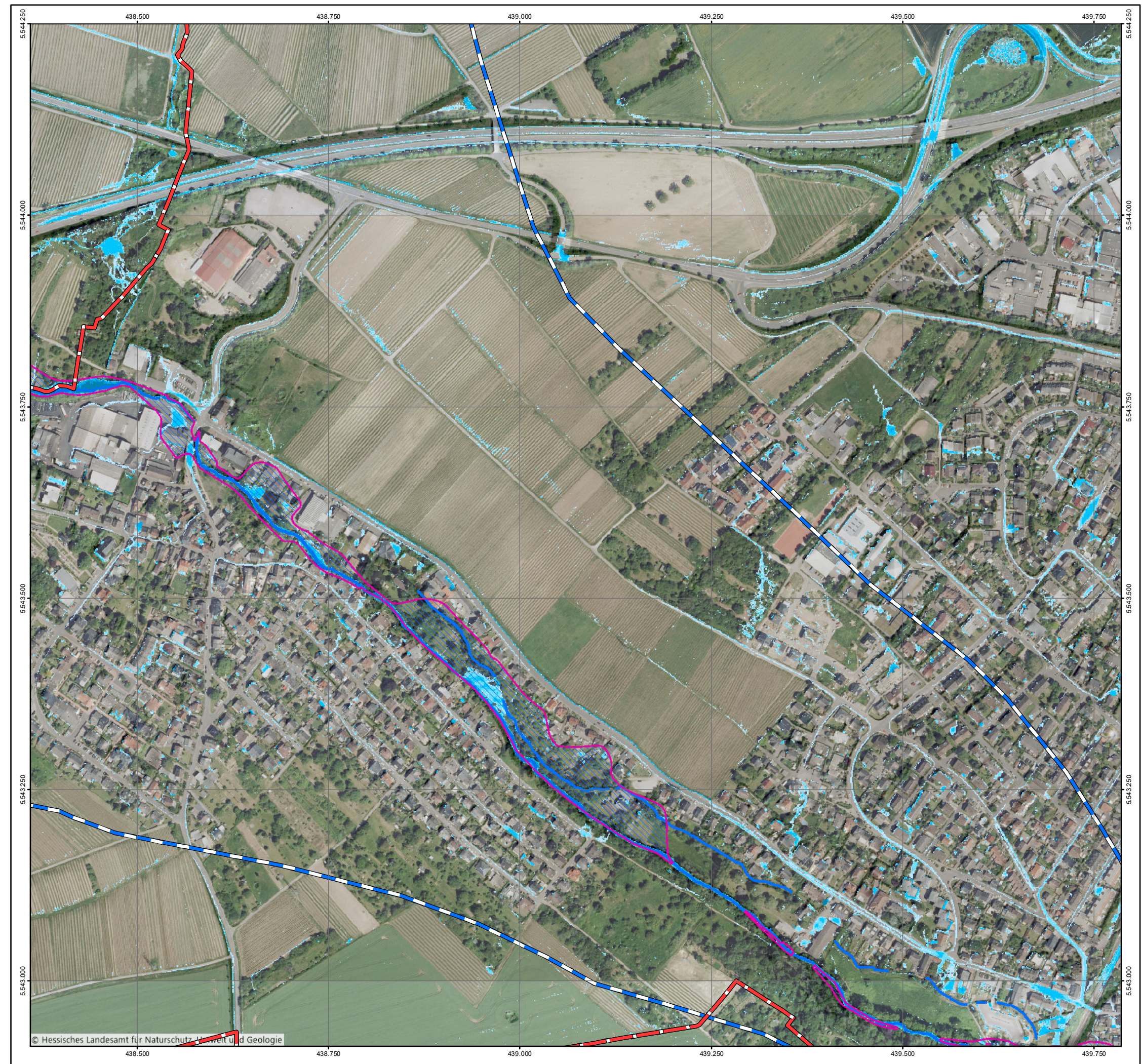
Bearbeiter:  
 Ruiz Rodriguez + Zeisler + Blank, GbR  
 Ingenieurgesellschaft für  
 Wasserbau und Wasserwirtschaft  
 Mühlhohle 2, 65205 Wiesbaden-Erbenheim

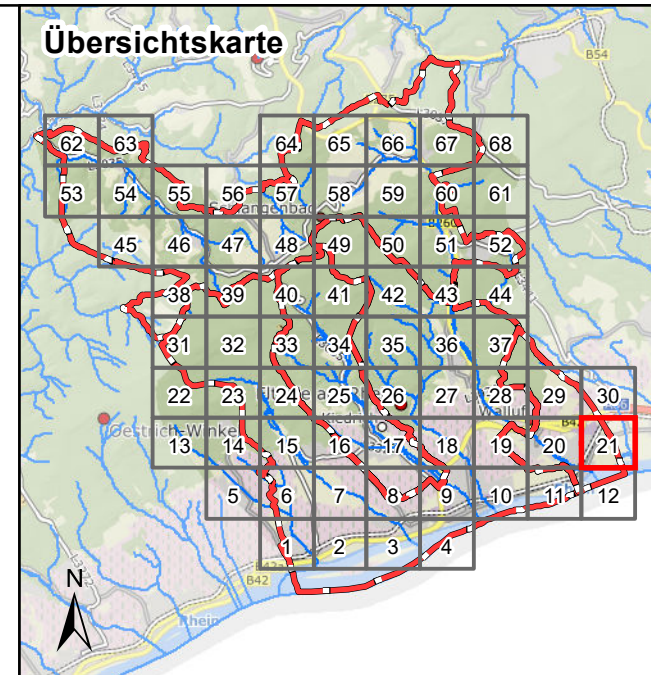


Projekt:  
**Starkregengefahrenkarten  
 für die Mitgliedskommunen des  
 Abwasserverbands Oberer Rheingau**

Plandarstellung:  
**Starkregengefahrenkarten  
 RADOLAN**

Maßstab:	Datum:	Blattschnitt:
1 : 5.000	Januar 2023	20





**Legende**

**Überflutungsflächen / -tiefen (Starkregen)**

- 0,03 - 0,05 m
- 0,05 - 0,10 m
- 0,10 - 0,25 m
- 0,25 - 0,50 m
- > 0,50 m

**Gesetzliches Überschwemmungsgebiet HQ100 (festgesetzt)**

**Gesetzliches Überschwemmungsgebiet HQ100 (ungeprüft)**

**Grenzen**

- Gemeindegrenzen
- Einzugsgebiete Oberer Rheingau
- Fließgewässer

0 125 250 Meter

Datengrundlage: Hessische Verwaltung für Bodenmanagement und Geoinformation

Gefördert durch das Hessische Ministerium für Umwelt, Klimaschutz, Landwirtschaft und Verbraucherschutz (HMUKLV) aus dem Landesprogramm zur „Förderung von kommunalen Klimaschutz- und Klimaanpassungsprojekten sowie von kommunalen Informationsinitiativen“

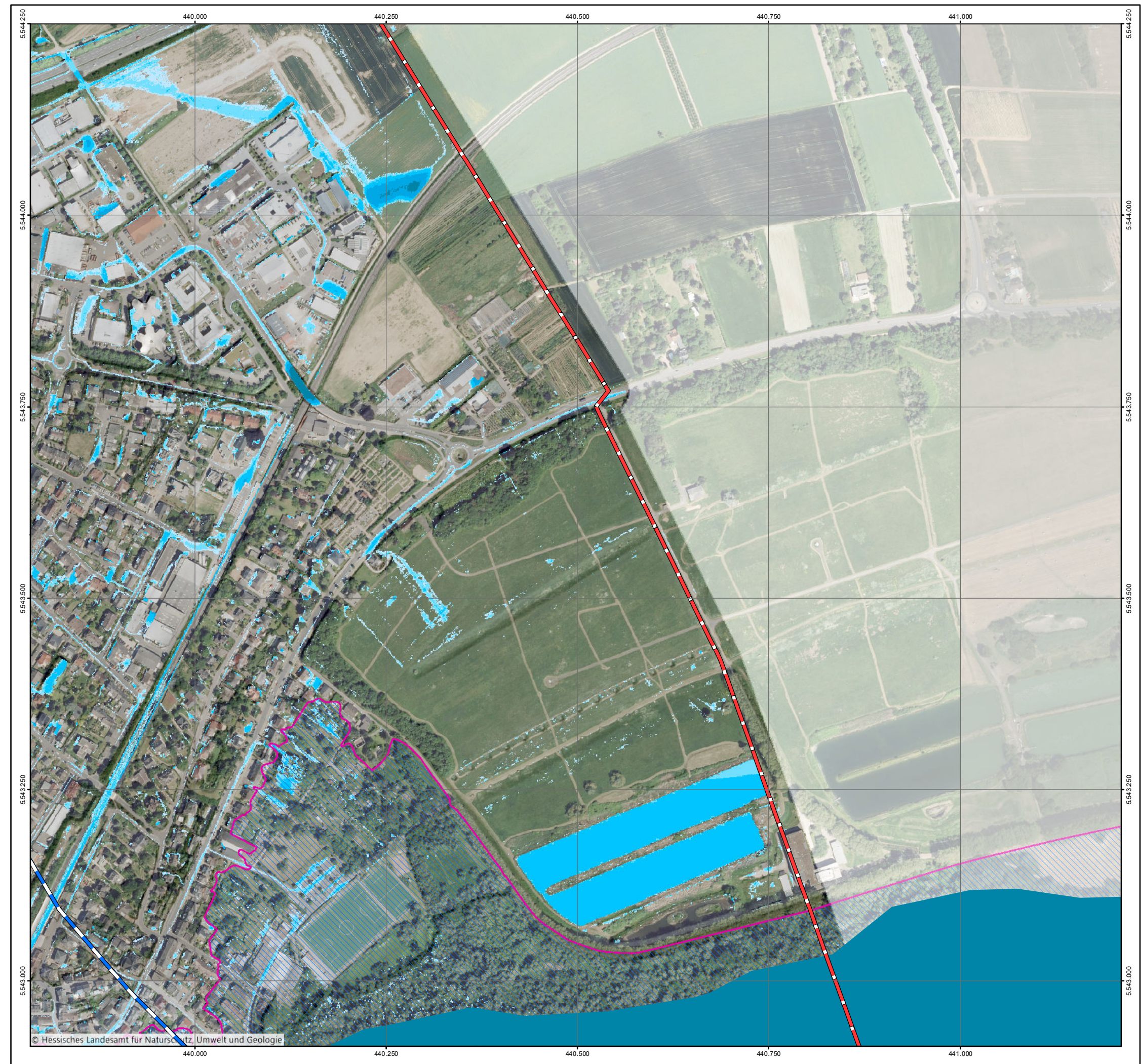
Auftraggeber:  
**Abwasserverband Oberer Rheingau**  
 Große Hub 9  
 65344 Eltville

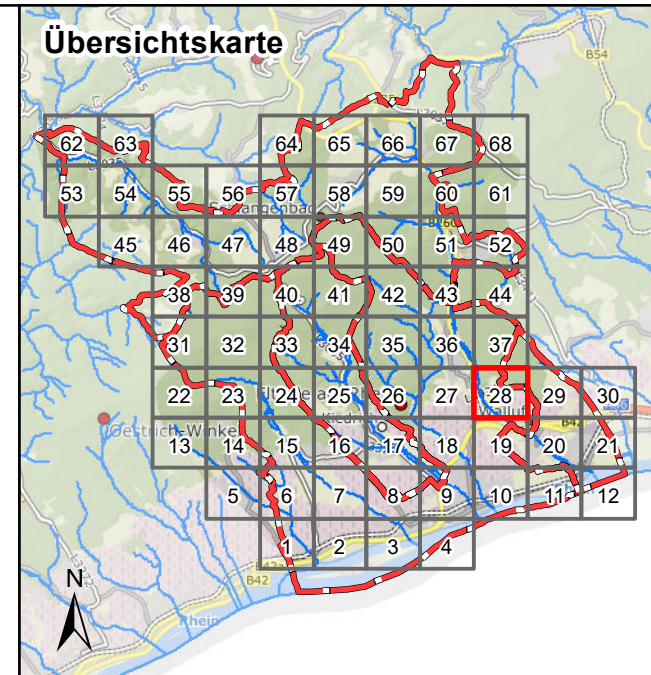
Bearbeiter:  
 Ruiz Rodriguez + Zeisler + Blank, GbR  
 Ingenieurgesellschaft für  
 Wasserbau und Wasserwirtschaft  
 Mühlhohle 2, 65205 Wiesbaden-Erbenheim

Projekt:  
**Starkregengefahrenkarten  
 für die Mitgliedskommunen des  
 Abwasserverbands Oberer Rheingau**

Plandarstellung:  
**Starkregengefahrenkarten  
 RADOLAN**

Maßstab: 1 : 5.000	Datum: Januar 2023	Blattschnitt: 21
-----------------------	-----------------------	---------------------





**Legende**

**Überflutungsflächen / -tiefen (Starkregen)**

- 0,03 - 0,05 m
- 0,05 - 0,10 m
- 0,10 - 0,25 m
- 0,25 - 0,50 m
- > 0,50 m
- Gesetzliches Überschwemmungsgebiet HQ100 (festgesetzt)
- Gesetzliches Überschwemmungsgebiet HQ100 (ungeprüft)

**Grenzen**

- Gemeindegrenzen
- Einzugsgebiete Oberer Rheingau
- Fließgewässer

0 125 250 Meter

Datengrundlage: Hessische Verwaltung für Bodenmanagement und Geoinformation  
 Gefördert durch das Hessische Ministerium für Umwelt, Klimaschutz, Landwirtschaft und Verbraucherschutz (HMUKLV) aus dem Landesprogramm zur „Förderung von kommunalen Klimaschutz- und Klimaanpassungsprojekten sowie von kommunalen Informationsinitiativen“

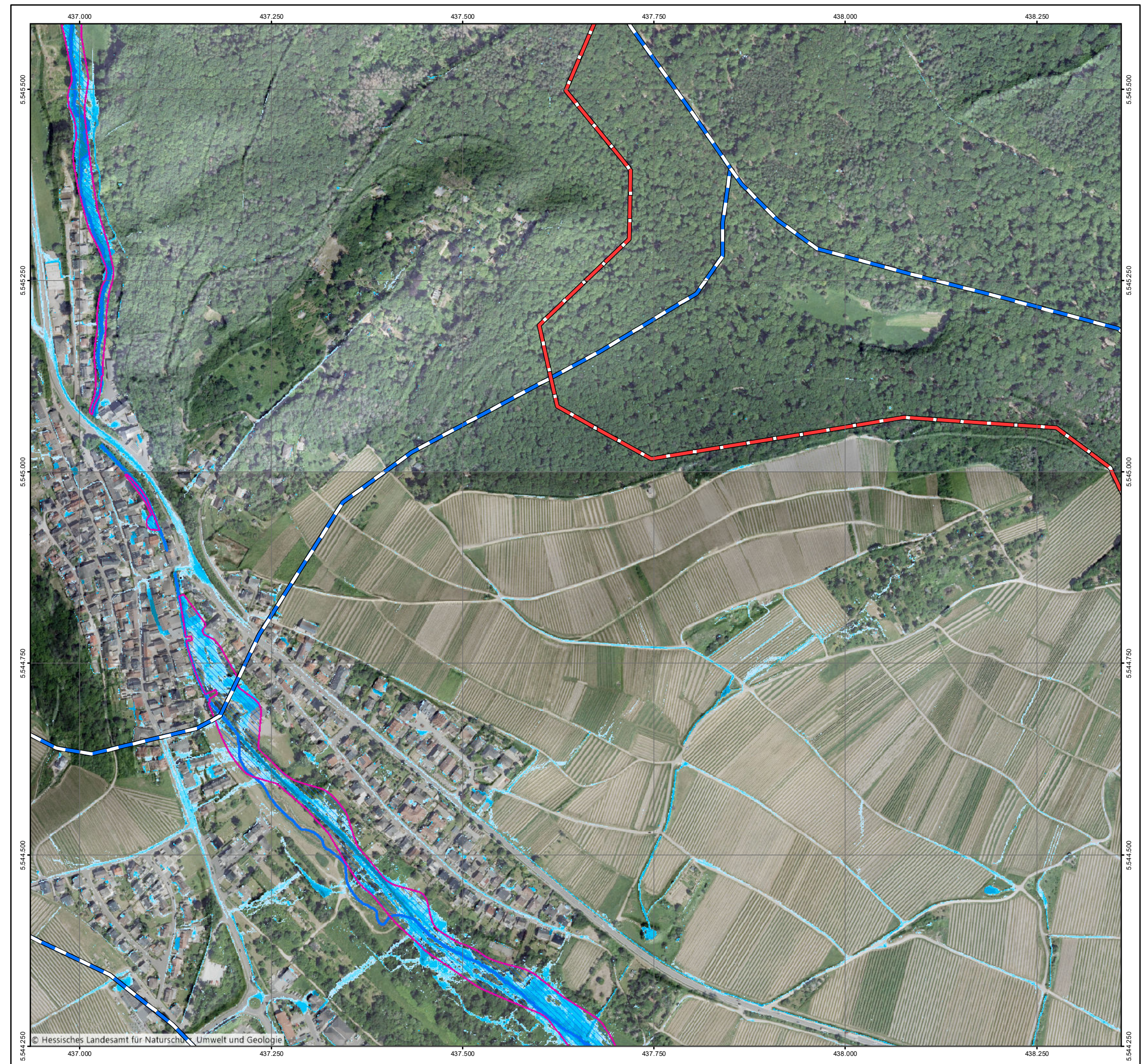
**Auftraggeber:**  
**Abwasserverband Oberer Rheingau**  
 Große Hub 9  
 65344 Eltville

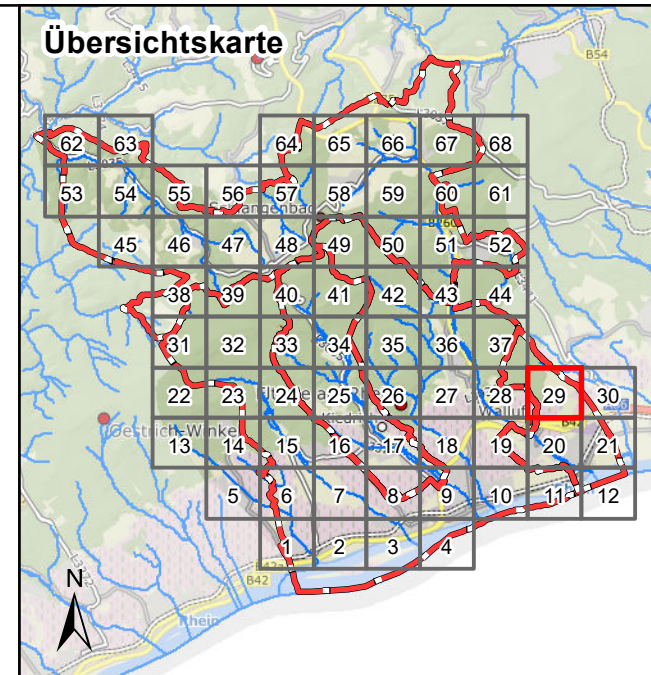
**Bearbeiter:**  
 Ruiz Rodriguez + Zeisler + Blank, GbR  
 Ingenieurgemeinschaft für  
 Wasserbau und Wasserwirtschaft  
 Mühlhohle 2, 65205 Wiesbaden-Erbenheim

**Projekt:**  
**Starkregengefahrenkarten  
 für die Mitgliedskommunen des  
 Abwasserverbands Oberer Rheingau**

**Plandarstellung:**  
**Starkregengefahrenkarten  
 RADOLAN**

Maßstab:	Datum:	Blattschnitt:
1 : 5.000	Januar 2023	28





**Legende**

**Überflutungsflächen / -tiefen (Starkregen)**

- 0,03 - 0,05 m
- 0,05 - 0,10 m
- 0,10 - 0,25 m
- 0,25 - 0,50 m
- > 0,50 m
- Gesetzliches Überschwemmungsgebiet HQ100 (festgesetzt)
- Gesetzliches Überschwemmungsgebiet HQ100 (ungeprüft)

**Grenzen**

- Gemeindegrenzen
- Einzugsgebiete Oberer Rheingau
- Fließgewässer

0 125 250 Meter

Datengrundlage: Hessische Verwaltung für Bodenmanagement und Geoinformation  
 Gefördert durch das Hessische Ministerium für Umwelt, Klimaschutz, Landwirtschaft und Verbraucherschutz (HMUKLV) aus dem Landesprogramm zur „Förderung von kommunalen Klimaschutz- und Klimaanpassungsprojekten sowie von kommunalen Informationsinitiativen“

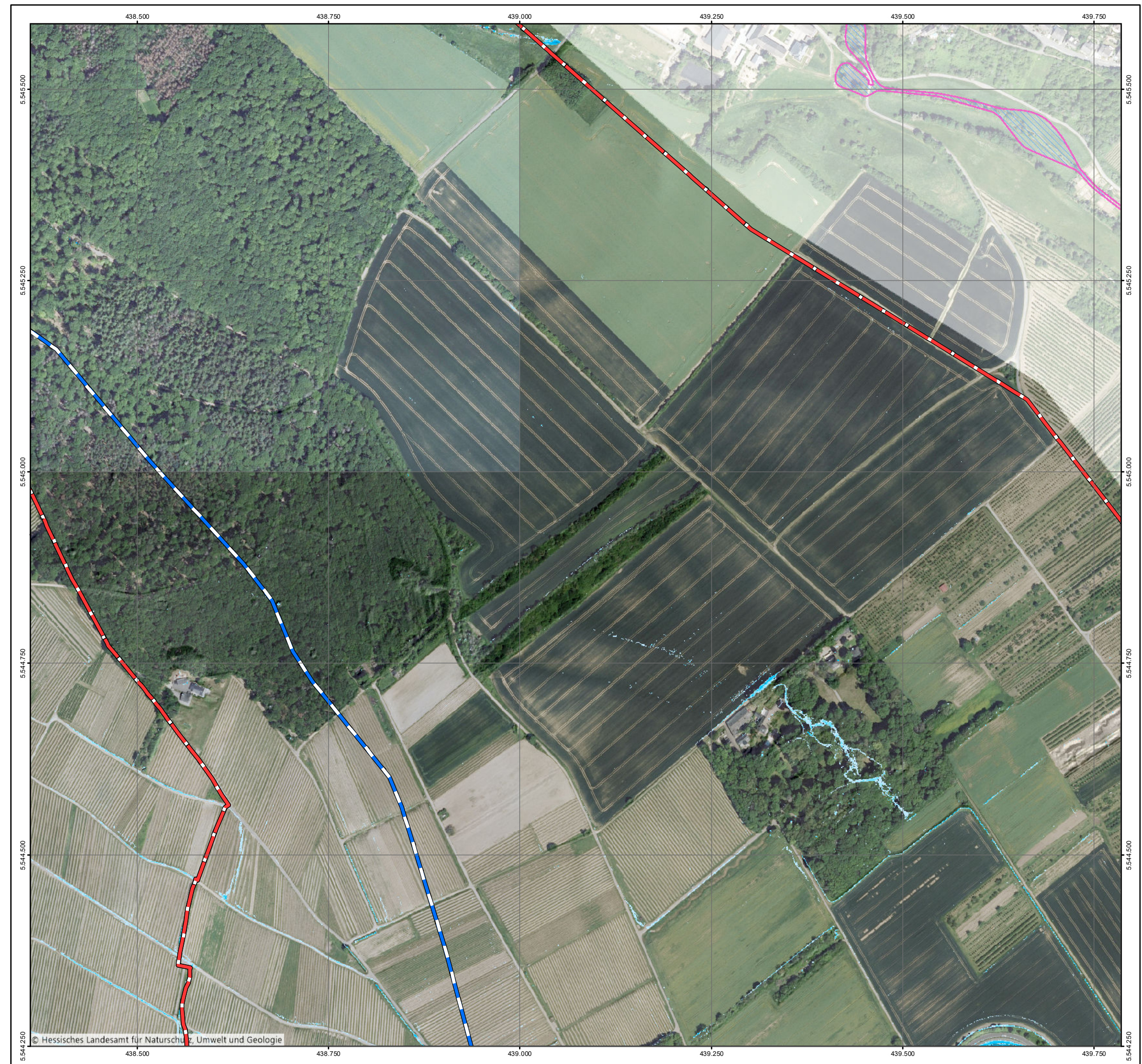
Auftraggeber:  
**Abwasserverband Oberer Rheingau**  
 Große Hub 9  
 65344 Eltville

Bearbeiter:  
 Ruiz Rodriguez + Zeisler + Blank, GbR  
 Ingenieurgemeinschaft für  
 Wasserbau und Wasserwirtschaft  
 Mühlhohle 2, 65205 Wiesbaden-Erbenheim

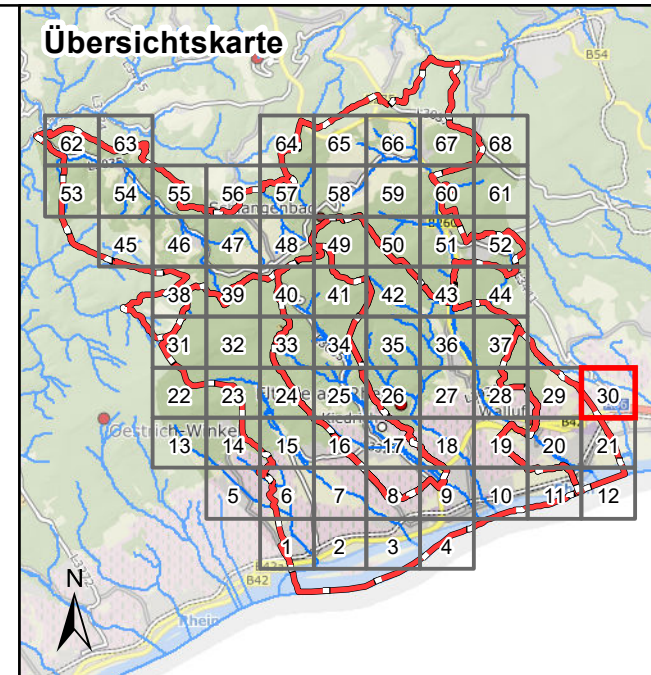
Projekt:  
**Starkregengefahrenkarten  
 für die Mitgliedskommunen des  
 Abwasserverbands Oberer Rheingau**

Plandarstellung:  
**Starkregengefahrenkarten  
 RADOLAN**

Maßstab: 1 : 5.000	Datum: Januar 2023	Blattschnitt: 29
-----------------------	-----------------------	---------------------







**Legende**

**Überflutungsflächen / -tiefen (Starkregen)**

- 0,03 - 0,05 m
- 0,05 - 0,10 m
- 0,10 - 0,25 m
- 0,25 - 0,50 m
- > 0,50 m
- Gesetzliches Überschwemmungsgebiet HQ100 (festgesetzt)
- Gesetzliches Überschwemmungsgebiet HQ100 (ungeprüft)

**Grenzen**

- Gemeindegrenzen
- Einzugsgebiete Oberer Rheingau
- Fließgewässer


0 125 250 Meter

Datengrundlage: Hessische Verwaltung für Bodenmanagement und Geoinformation  
 Gefördert durch das Hessische Ministerium für Umwelt, Klimaschutz, Landwirtschaft und Verbraucherschutz (HMUKLV) aus dem Landesprogramm zur „Förderung von kommunalen Klimaschutz- und Klimaanpassungsprojekten sowie von kommunalen Informationsinitiativen“

Auftraggeber:  
**Abwasserverband Oberer Rheingau**  
 Große Hub 9  
 65344 Eltville



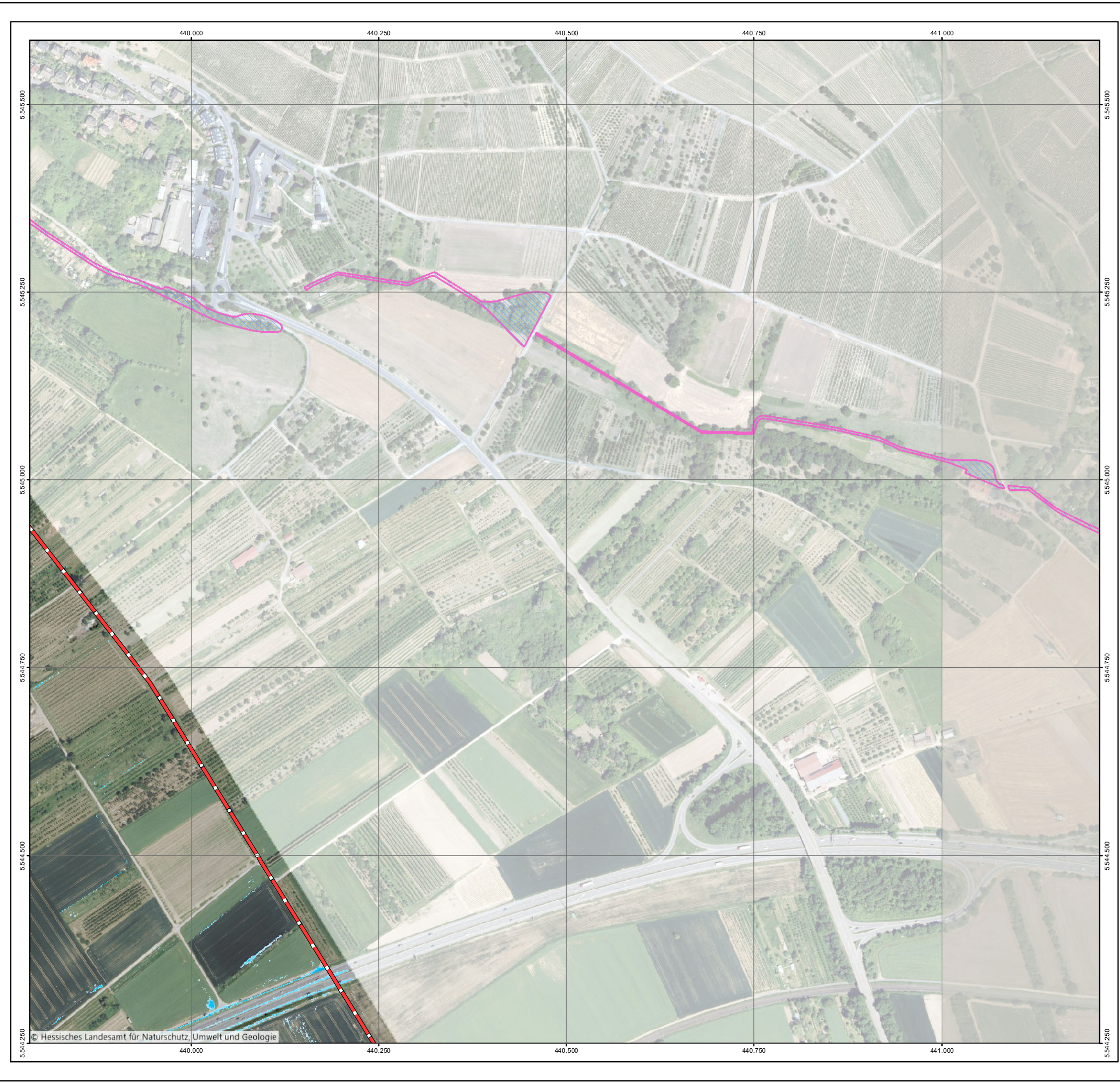
Bearbeiter:  
 Ruiz Rodriguez + Zeisler + Blank, GbR  
 Ingenieurgemeinschaft für  
 Wasserbau und Wasserwirtschaft  
 Mühlhohle 2, 65205 Wiesbaden-Erbenheim

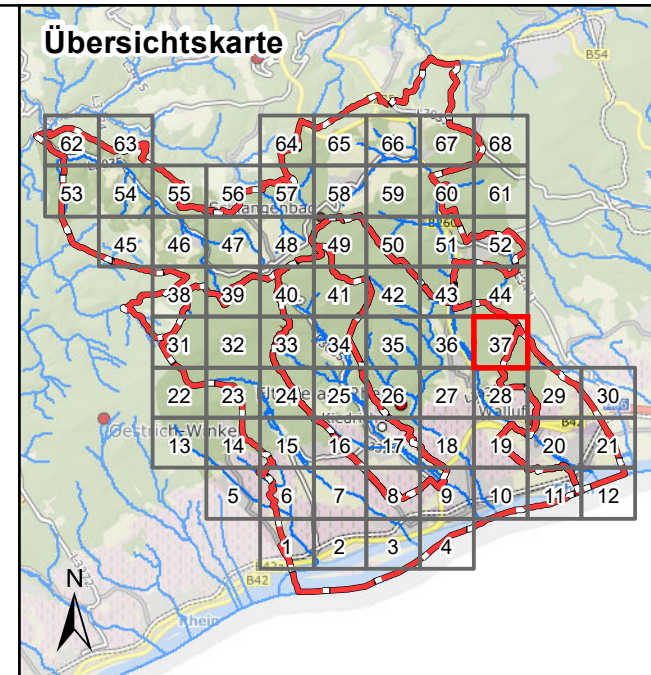


Projekt:  
**Starkregengefahrenkarten  
 für die Mitgliedskommunen des  
 Abwasserverbands Oberer Rheingau**

Plandarstellung:  
**Starkregengefahrenkarten  
 RADOLAN**

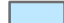






Maßstab: 1 : 5.000	Datum: Januar 2023	Blattschnitt: 30
-----------------------	-----------------------	---------------------








**Legende**

**Überflutungsflächen / -tiefen (Starkregen)**

-  0,03 - 0,05 m
-  0,05 - 0,10 m
-  0,10 - 0,25 m
-  0,25 - 0,50 m
-  > 0,50 m
-  Gesetzliches Überschwemmungsgebiet HQ100 (festgesetzt)
-  Gesetzliches Überschwemmungsgebiet HQ100 (ungeprüft)

**Grenzen**

-  Gemeindegrenzen
-  Einzugsgebiete Oberer Rheingau
-  Fließgewässer

0 125 250 Meter


Datengrundlage: Hessische Verwaltung für Bodenmanagement und Geoinformation

Gefördert durch das Hessische Ministerium für Umwelt, Klimaschutz, Landwirtschaft und Verbraucherschutz (HMUKLV) aus dem Landesprogramm zur „Förderung von kommunalen Klimaschutz- und Klimaanpassungsprojekten sowie von kommunalen Informationsinitiativen“

Auftraggeber:  
**Abwasserverband Oberer Rheingau**  
 Große Hub 9  
 65344 Eltville



Bearbeiter:  
 Ruiz Rodriguez + Zeisler + Blank, GbR  
 Ingenieurgemeinschaft für  
 Wasserbau und Wasserwirtschaft  
 Mühlhohle 2, 65205 Wiesbaden-Erbenheim



Projekt:  
**Starkregengefahrenkarten  
 für die Mitgliedskommunen des  
 Abwasserverbands Oberer Rheingau**

Plandarstellung:  
**Starkregengefahrenkarten  
 RADOLAN**

Maßstab: 1 : 5.000	Datum: Januar 2023	Blattschnitt: 37
-----------------------	-----------------------	---------------------

